



**BIURO SPRZEDAŻY NAAO**  
www.nao.pl  
ul. Myśliwska 16, 35-212 Rzeszów  
+48 795 367 451  
biuro@naao.pl

DEWELOPER:

**NAAO**  
DEVELOPER

SEGMENT: **B**  
MIESZKANIE: **3**

POZIOM: **1**  
ILOŚĆ KONDYGNACJI: **2**

## MODRZEWIOWE WZGÓRZE

SKALA:  
1:100

UL. O.J. PILECKICH

MAKSYMALNA POWIERZCHNIA  
UŻYTKOWA:

**113,68 m<sup>2</sup>**

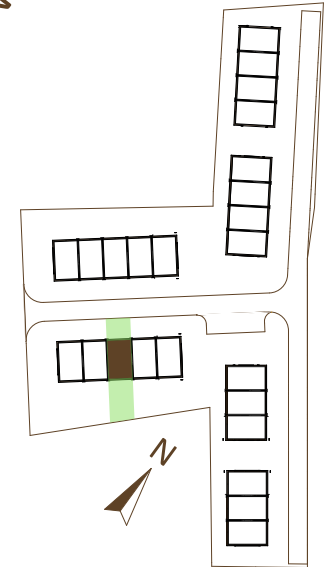
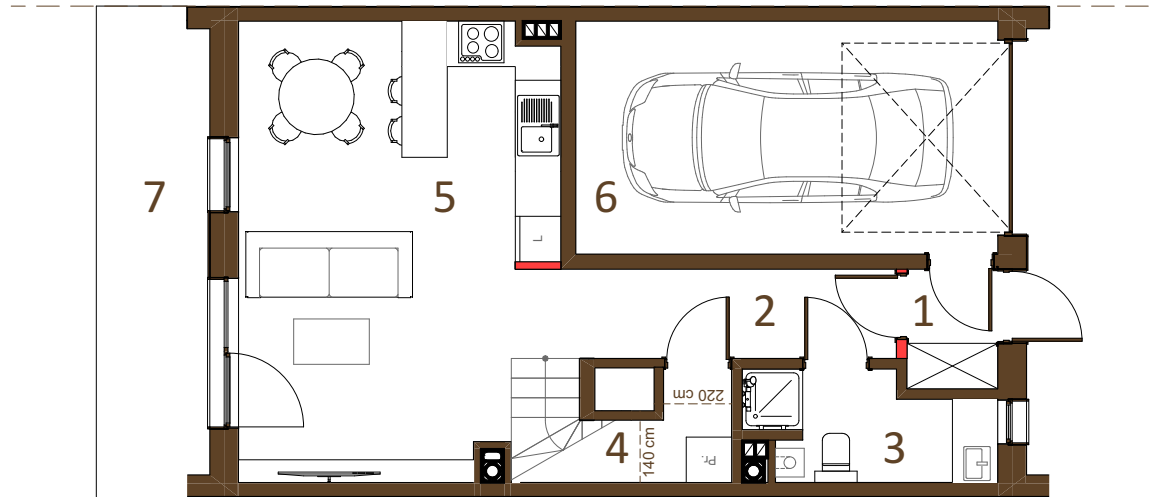
POWIERZCHNIA DZIAŁKI:  
**193,18 m<sup>2</sup>**

POWIERZCHNIA POD ŚCIANAMI DZIAŁOWYMI  
MOŻLIWYMI DO DEMONTAŻU:

**2,58 m<sup>2</sup>**

ZESTAWIENIE POMIESZCZEŃ [m<sup>2</sup>]:

1	Wiatrołap	1,90
2	Komunikacja	5,95
3	Łazienka	4,18
4	Pom. gospod.	1,52
5	Salon z jadalnią i aneksem	23,68
6	Garaż	17,19
7	Taras	9,51



POŁOŻENIA SEGMENTU  
SKALA: 1:2000

BIURO PROJEKTOWE:

**URBANPROJECT  
ARCHITECTURE**

1. Wymiary pomieszczeń, lokalizację przyborów sanitarnych, rozmieszczenie punktów Instalacyjnych itp. podano zgodnie z projektem budowlanym. Mogą wystąpić niewielkie różnice wymiarów i usytuowania elementów powstałe w trakcie realizacji prac budowlanych i na podstawie projektów wykonawczych. Podane wymiary są wymiarami w świetle pionowych przegród (ścian) w stanie surowym.
2. Powierzchnia użytkowa lokalu jest określona na podstawie Rozporządzenia Ministra Transportu, Budownictwa i Gospodarki Morskiej z dn. 18.07.2022r. W sprawie Szczególnego zakresu i formy projektu budowlanego(Dz. U. Z 2022r. Poz. 1679 ze zm.) Zgodnie z zasadami zawartymi w polskiej normie PN-ISO 9836:2022-07 według, której powierzchnię wewnętrzną otrzymuje się przez odjęcie powierzchni zajętej przez elementy możliwe do zdemontowania, takie jak ściany działowe, rury, przewody. Do powierzchni netto nie wlicza się powierzchni zajętych przez stałe przegrody budowlane oraz powierzchnie przejść drzwiowych, otworów okiennych, wnęk i niszy w tych przegrodach.
3. Przedstawiona na rzucie aranżacja ma charakter przykładowy, umebłowanie nie stanowi wyposażenia nabywanego lokalu.
4. Niniejsza karta przedstawia sugerowany podział lokalu





BIURO SPRZEDAŻY NAAO  
www.nao.pl  
ul. Myśliwska 16, 35-212 Rzeszów  
+48 795 367 451  
biuro@naao.pl

DEWELOPER:

**NAAO**  
DEVELOPER

SEGMENT: **B**  
MIESZKANIE: **3**

POZIOM: **2**  
ILOŚĆ KONDYGNACJI: **2**

## MODRZEWIOWE WZGÓRZE

SKALA:  
1:100

UL. O.J. PILECKICH

MAKSYMALNA POWIERZCHNIA  
UŻYTKOWA:

**113,68 m<sup>2</sup>**

POWIERZCHNIA DZIAŁKI:

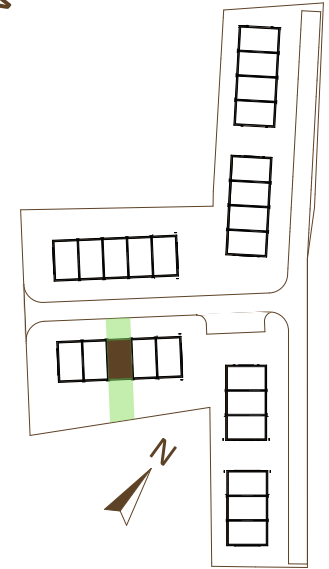
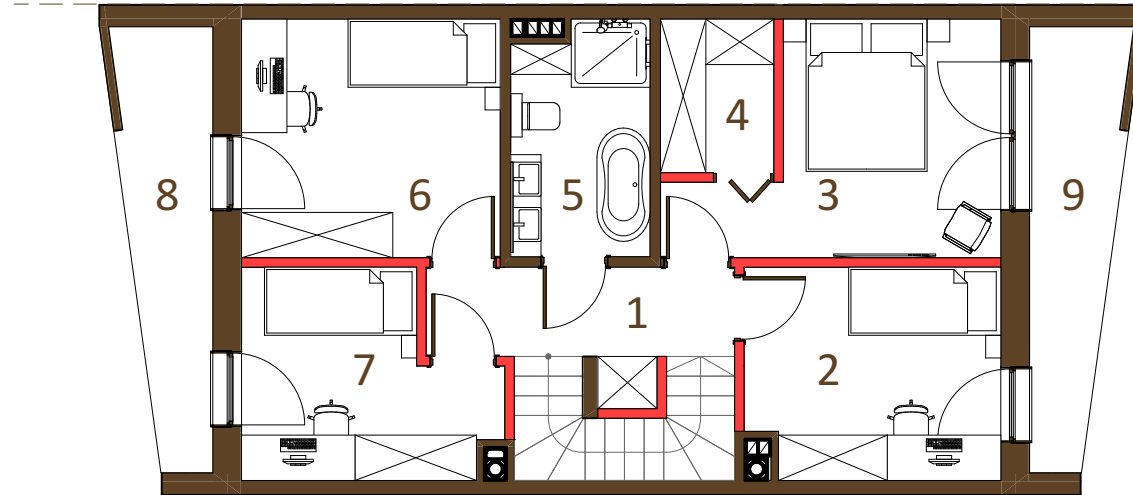
**193,18 m<sup>2</sup>**

POWIERZCHNIA POD ŚCIANAMI DZIAŁOWYMI  
MOŻLIWYMI DO DEMONTAŻU:

**● 2,58 m<sup>2</sup>**

ZESTAWIENIE POMIESZCZEŃ [m<sup>2</sup>]:

1	Komunikacja	9,27
2	Sypialnia	9,28
3	Sypialnia	10,69
4	Garderoba	3,05
5	Łazienka	5,51
6	Sypialnia	10,79
7	Sypialnia	8,09
8	Balkon	6,10
9	Balkon	6,10



POŁOŻENIA SEGMENTU  
SKALA: 1:2000

BIURO PROJEKTOWE:

**URBANPROJECT  
ARCHITECTURE**

1. Wymiary pomieszczeń, lokalizację przyborów sanitarnych, rozmieszczenie punktów Instalacyjnych itp. podano zgodnie z projektem budowlanym. Mogą wystąpić niewielkie różnice wymiarów i usytuowania elementów powstałe w trakcie realizacji prac budowlanych i na podstawie projektów wykonawczych. Podane wymiary są wymiarami w świetle pionowych przegród (ścian) w stanie surowym.
2. Powierzchnia użytkowa lokalu jest określona na podstawie Rozporządzenia Ministra Transportu, Budownictwa i Gospodarki Morskiej z dn. 18.07.2022r. W sprawie Szczególnego zakresu i formy projektu budowlanego (Dz. U. Z 2022r. Poz. 1679 ze zm.) Zgodnie z zasadami zawartymi w polskiej normie PN-ISO 9836:2022-07 według, której powierzchnię wewnętrzną otrzymuje się przez odjęcie powierzchni zajętej przez elementy możliwe do zdemontowania, takie jak ściany działowe, rury, przewody. Do powierzchni netto nie wlicza się powierzchni zajętych przez stałe przegrody budowlane oraz powierzchnie przejść drzwiowych, otworów okiennych, wnek i nisz w tych przegrodach.
3. Przedstawiona na rzucie aranżacja ma charakter przykładowy, umebłowanie nie stanowi wyposażenia nabywanego lokalu.
4. Niniejsza karta przedstawia sugerowany podział lokalu

